

IPT 14-1

ALLGEMEINES

Es handelt sich um eine Hubarbeitsbühne mit einem vierteiligen ausfahrbaren Ausleger. Die kleinen Transportmaße ermöglichen ihre Montage auf die meisten Nutzfahrzeuge bis zum Gesamtgewicht von 3500 kg. Die Bühne ist sowohl für den Straßenverkehr, als auch für Terrainarbeiten bestimmt. Der Arbeitskorb ist serienmäßig nicht drehbar, auf Wunsch kann die Dreheinrichtung eingebaut werden. Der Drehtisch ermöglicht endloses Drehen. Vier hydraulisch betätigte Stützen dienen der Stabilisierung. Die Arbeitsbühne hat Doppelisolierung für Arbeiten unter Spannung bis 1000 V.

Der Aufbau ist auf dem Chassis entweder fest angebaut, oder er kann abgenommen werden. Der Arbeitskorb kann vom Boden der Rahmenbasis oder vom Erdboden betreten werden. Auf dem Rahmen sind zwei Werkzeugschränke angebracht.



HYDRAULISCHES SYSTEM

Alle Arbeitsbewegungen werden hydraulisch durchgeführt. Alle Hydrozylinder sind mit hydraulischen Sicherheitsschlüsseln versehen. Die Arbeitsbewegungen des Drehturmes und der Ausleger können entweder vom Standort im Arbeitskorb, oder vom Standort am Drehtisch betätigt werden. Die Steuerung der Arbeitsbewegungen ist proportional mit Vorwahl.

ANTRIEB DER HYDRAULISCHEN PUMPE

Der Antrieb der hydraulischen Pumpe erfolgt durch den Fahrzeugmotor. Der Motor kann vom Arbeitskorb gestartet und abgeschaltet werden. Die Hydropumpe kann auch vom Elektromotor 230V/50Hz angetrieben werden, der vom öffentlichen Netz oder vom Generator gespeist wird. Eine weitere Möglichkeit ist ein von Akkubatterien gespeister Gleichstrommotor DC 12V.

FAHRGESTELL

Die Hubarbeitsbühne kann auf beliebiges Chassis montiert werden, dessen Nutzlast ohne Besatzung mindestens 1500 kg beträgt. In diesem Fall ist die Hubarbeitsbühne auf dem Chassis LANDROVER DEFENDER 130 montiert und ist mit dem Chassis fest verbunden. Konstruktionsmäßig kann die Hubarbeitsbühne auch als demontierbar geliefert werden.

TECHNICKÉ ÚDAJE

Transportmaße:

- Länge	6,3 m
- Breite	2,1 m
- Höhe	3,02 m

Arbeitsbereich:

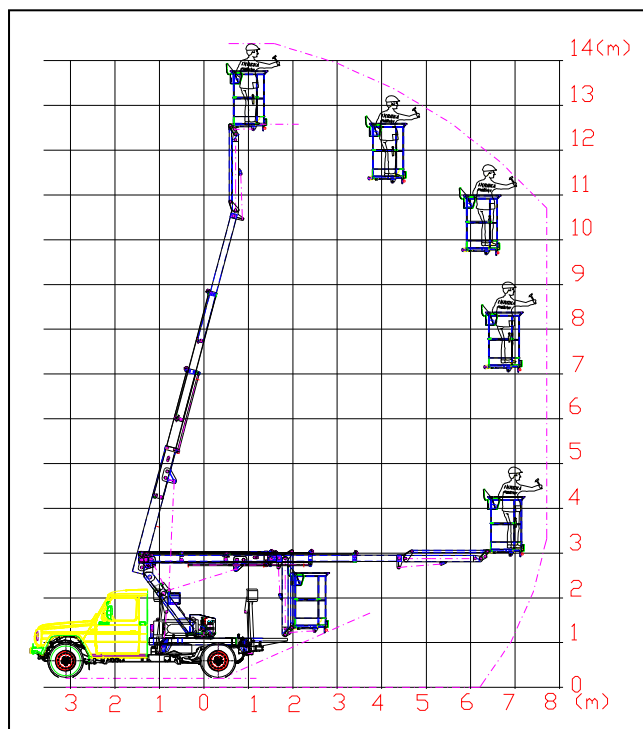
-Höhe	14,5 m
-seitliche Reichweite	7,2 m
-Drehen	endlos
-Abstand der Stützen	3,5 m

Arbeitskorb:

- Abmaße	0,7 x 1,1 m
- Tragfähigkeit	250 kg + 10 %

Gewicht:

- Hubarbeitsbühne ohne Chassis	1430 kg
- Chassis	1840 kg
- einsatzbereit mit Fahrer	3350 kg



SICHERHEITSEINRICHTUNGEN

Mechanische Begrenzung der Grenzlagen aller Tragausleger. Hydrozylinder mit Schlössern versehen. Notsenkung vom Arbeitskorb aus. Überlastungseinrichtung bei Überlastung des Arbeitskorbs. Taste „TOTAL STOP“. Funktionsfähigkeit des Aufbaus von der Stabilisierung des Fahrzeuges abhängig. Ausführung mit Doppelisolierung bis 1000 V.

ZUSATZAUSRÜSTUNG

Nebenantrieb mit Elektromotor 230V/50Hz. Nebenantrieb mit Gleichstrommotor DC 12V, der von Akkubatterien gespeist wird. Elektrozentrale 230V/50Hz - 2,2 bis 6 kW. Arbeitskorb aus Glasfaserlaminat für erhöhte Sicherheit bei Arbeit unter Spannung. Doppelisolierung des Arbeitskorbs für Arbeit unter Spannung.

LIEFERANT

INREKA PLOŠINY
Uherský Brod
Rudice 231
687 32 Nezdence

tel.: (+420) 572 637 722
(+420) 572 630 339
(+420) 603 803 192
(+420) 774 949 385
fax: (+420) 572 630 343

e-mail: inreka@inreka-plosiny.cz
<http://www.inreka-plosiny.cz>